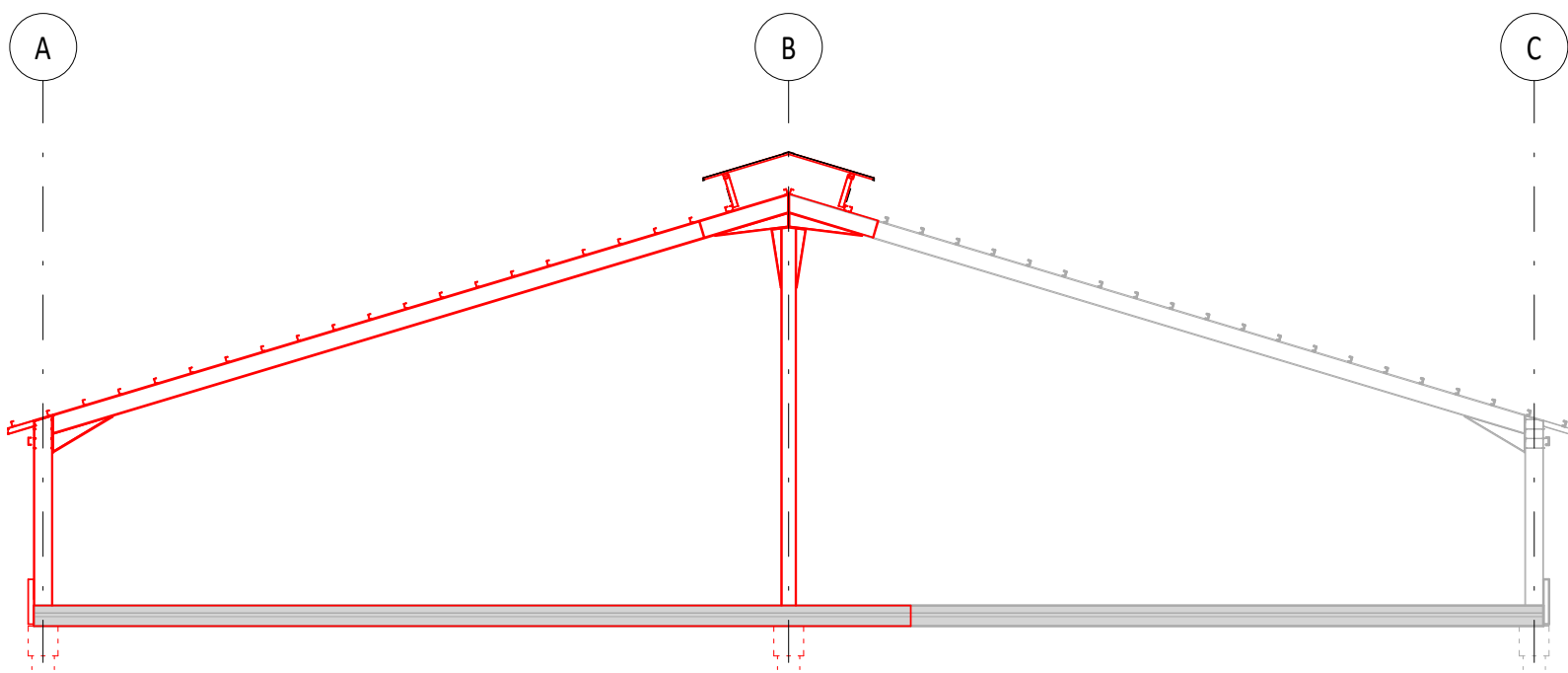
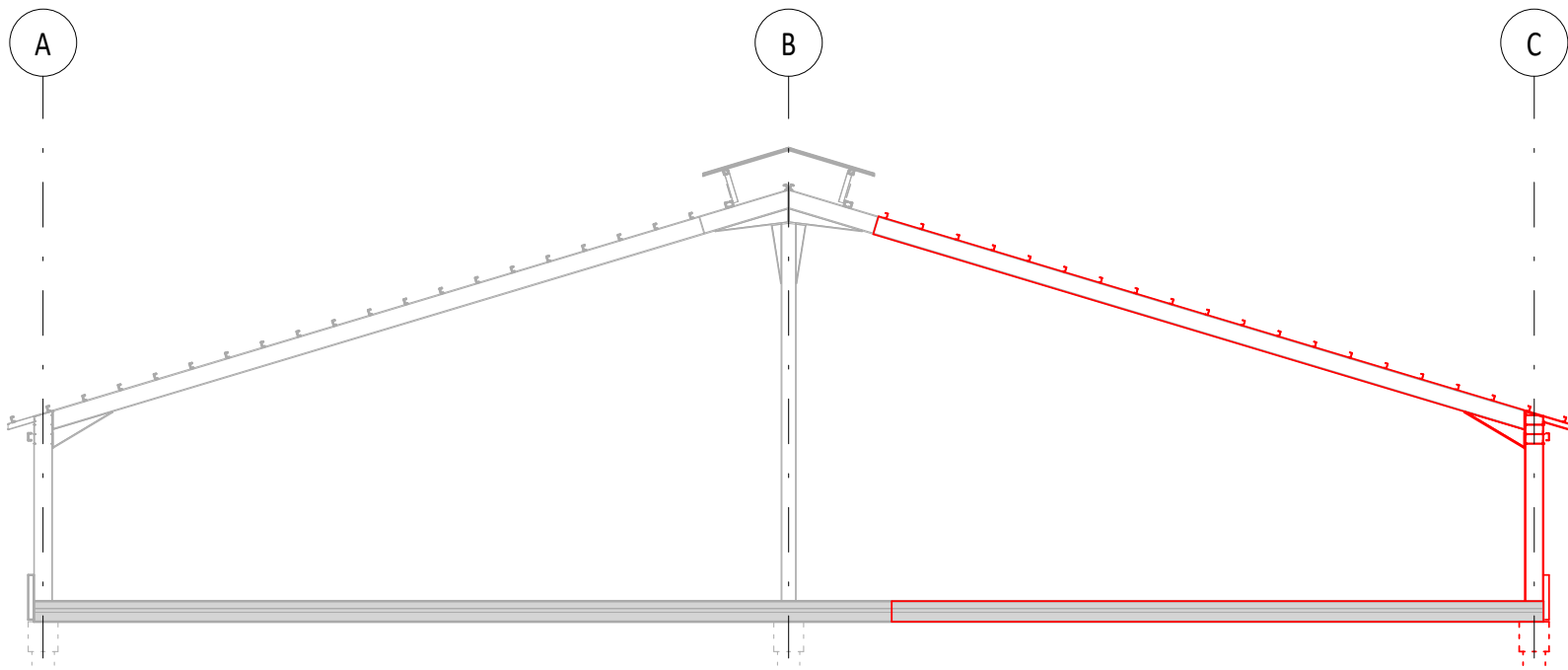


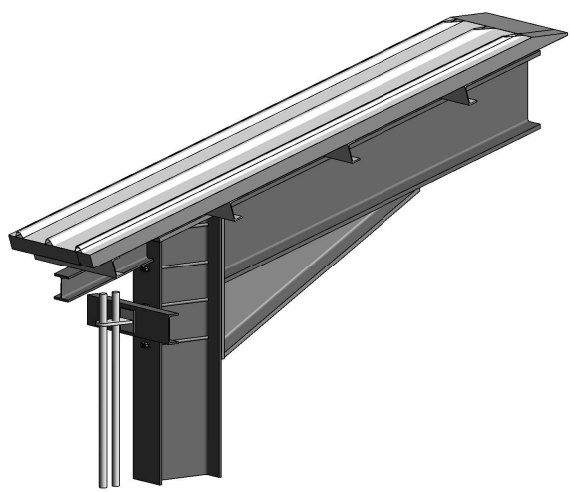
I. Etapa výstavby
Nosná konštrukcia oceľový rám



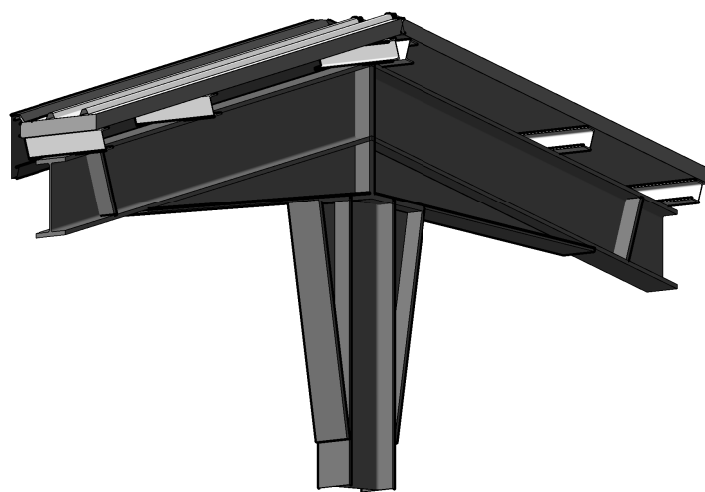
II. Etapa výstavby
Nosná konštrukcia oceľový rám



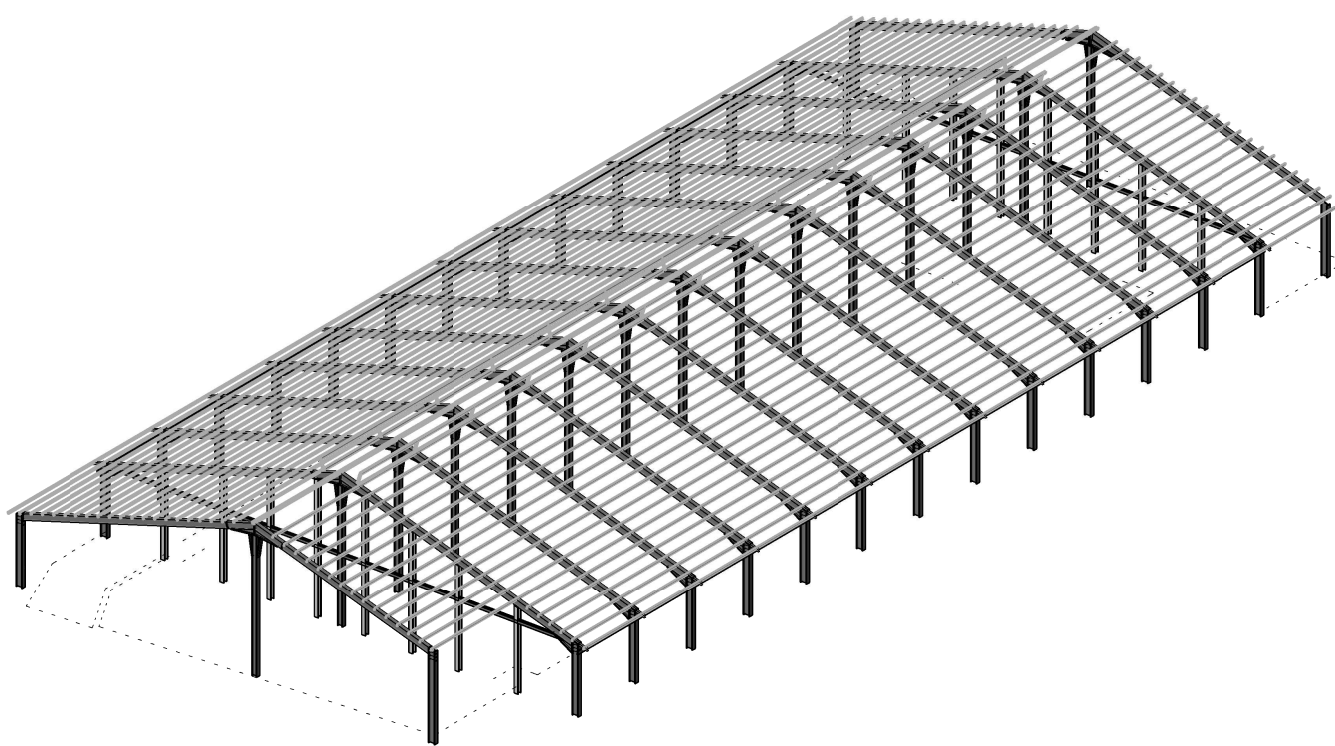
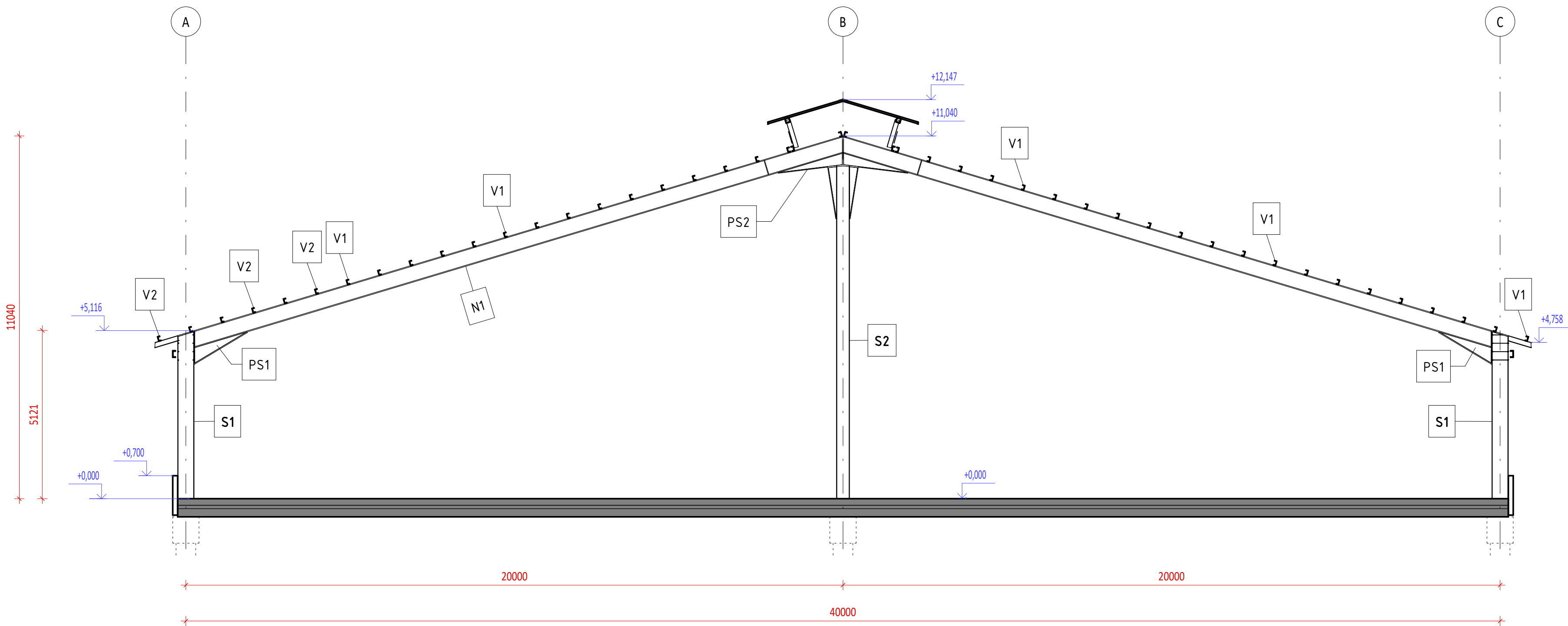
3D detil rámu 1



3D detil rámu 2



Rez A - A' Nosná konštrukcia oceľový rám



Poznámky

- Rámová konštrukcia je navrhnutá tak, aby jej montáž umožnila etapy výstavby
- Stĺpy a nosníky budú vyrobené z HEB profilov príp. zo zvlnených profilov
- V strede maštale bude zhotovené zavetrenie stavby tak v stenovej rovine ako aj v strešných rovinách.
- Na čelách stavby budú osadené fasádne nosné prvky z ocelevej konštrukcie, zhotovené z HEB profilov, ktoré budú ukotvené v základoch a v rámovom nosníku.
- Povrchová úprava ocelevej konštrukcie
 - 80 µm základného alkydového nástreku
 - 80 µm vrchného alkydového nástreku
- Farba ocelevej konštrukcie bude antracitová

VÝKRES VYKRESIL V mm SO ZADOKUJENÍM M.Šem		UMIESTNENIE A ORIENTÁCIA STAVBY 40,000x491,10 m n.m.			
AUTORSKÉ PRÁVA SO VYHRADENÉ V ZMLUVE ZMLUVA č. 138/1992 Zb.		AUTOR Ing. M. Kováčik, Ing. P. Ladišák, Ing. S. Bittory Ladišáková	ZODPOVEDNÝ PROJEKTANT Ing. P. Ladišák, Ing. M. Kováčik	VYPRACOVAL Ing. P. Ladišák	Projektová a architektonická kancelária Prístepeňská 51, Martin - Prístepeň, 035 01
	STAVEBNÍK	Poľnohospodárske družstvo, PD GADER Blatnica, 658 15 Karlová	FORMÁT	9*14 x 610	
	MIESTO STAVBY	Blatnica	DÁTUM	08/2023	
	PARCELA	699/1, 697	STUPEŇ	POS	
	NÁZOV STAVBY	Stavebné úpravy maštali PD Gader Blatnica, spojené s prestavbou a modernizáciou chovu	ZÁK. Č.	01/05/23	
ČÍSLO KÓPIE	OBSAH	Nosná konštrukcia - OK	KLAS. STAVBY	1:100, 1:200	
	ČASŤ	ARCHITEKTÚRA A KPS	ČÍSLO VÝKRESU		